



Autor: Grzegorz Kmieciak

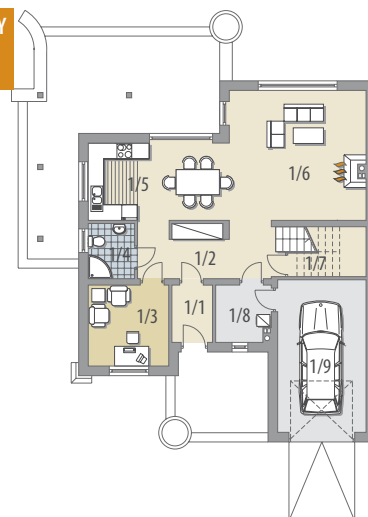
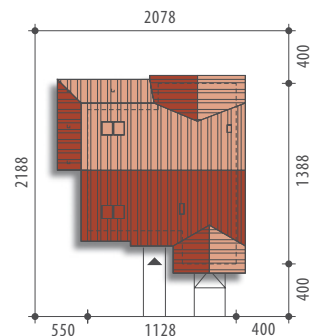
Sol



ENERGOOSZCZĘDNY DOM GOTOWY

Sprawdź ofertę realizacji tego projektu!
Szczegóły na www.dobredomy.pl

Powierzchnia użytkowa	126,0 m²
+ garaż	19,0 m²
Powierzchnia zabudowy	144,3 m ²
Wysokość budynku	8,8 m
Powierzchnia dachu	241,1 m ²
Kubatura netto	365,9 m ³
Kąt nachylenia dachu	45 °
Minimalne wymiary działki	20,78x21,88 m



Parter



Elewacja frontowa



Elewacja boczna



Elewacja boczna



Elewacja ogrodowa

OPIS: Dom z poddaszem użytkowym, niepodpiwniczony, przeznaczony dla 4-5-osobowej rodziny. Na parterze znajduje się salon, kuchnia otwarta na jadalnię, gabinet, niewielka łazienka oraz pomieszczenie gospodarcze. Na poddaszu zlokalizowano część nocną z trzema sypialniami i łazienką oraz pomieszczenie gospodarcze.

KONSTRUKCJA I WYKOŃCZENIE: Ściany zewnętrzne z betonu komórkowego posadowione na betonowych fundamentach. Ściany wewnętrzne z bloczków wapienno-piaskowych. Strop gęstożebrowy. Elewacje pokryte tynkiem strukturalnym. Pokrycie dachu - dachówka ceramiczna lub cementowa.

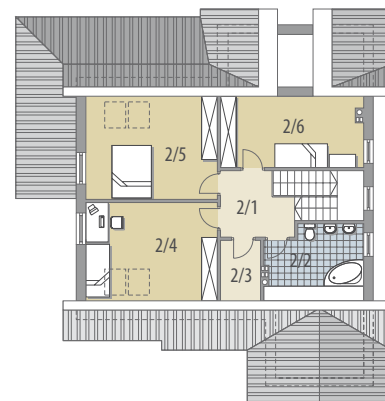


Parter: - 72,4 m²

1/1 wiatrołap	3,2 m ²
1/2 hall	10,0 m ²
1/3 pokój	9,1 m ²
1/4 łazienka	3,6 m ²
1/5 kuchnia	
+jadalnia	15,4 m ²
1/6 salon	25,4 m ²
1/7 pom. gosp.	1,4 m ²
1/8 kotłownia	4,3 m ²
1/9 garaż	19,0 m ²

Poddasze: - 53,6 m²

2/1 korytarz	5,9 m ²
2/2 łazienka	6,6 m ²
2/3 pom. gosp.	2,1 m ²
2/4 sypialnia	14,3 m ²
2/5 sypialnia	15,0 m ²
2/6 sypialnia	9,7 m ²



Poddasze